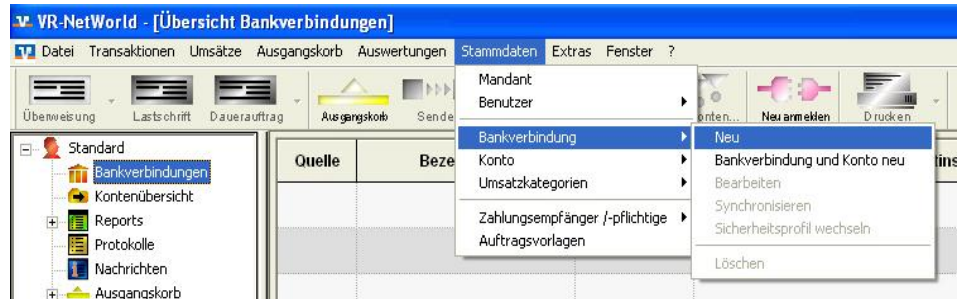


Einrichtung HBCI PIN/TAN in der VR-NetWorld Software

1. Bankverbindung anlegen:

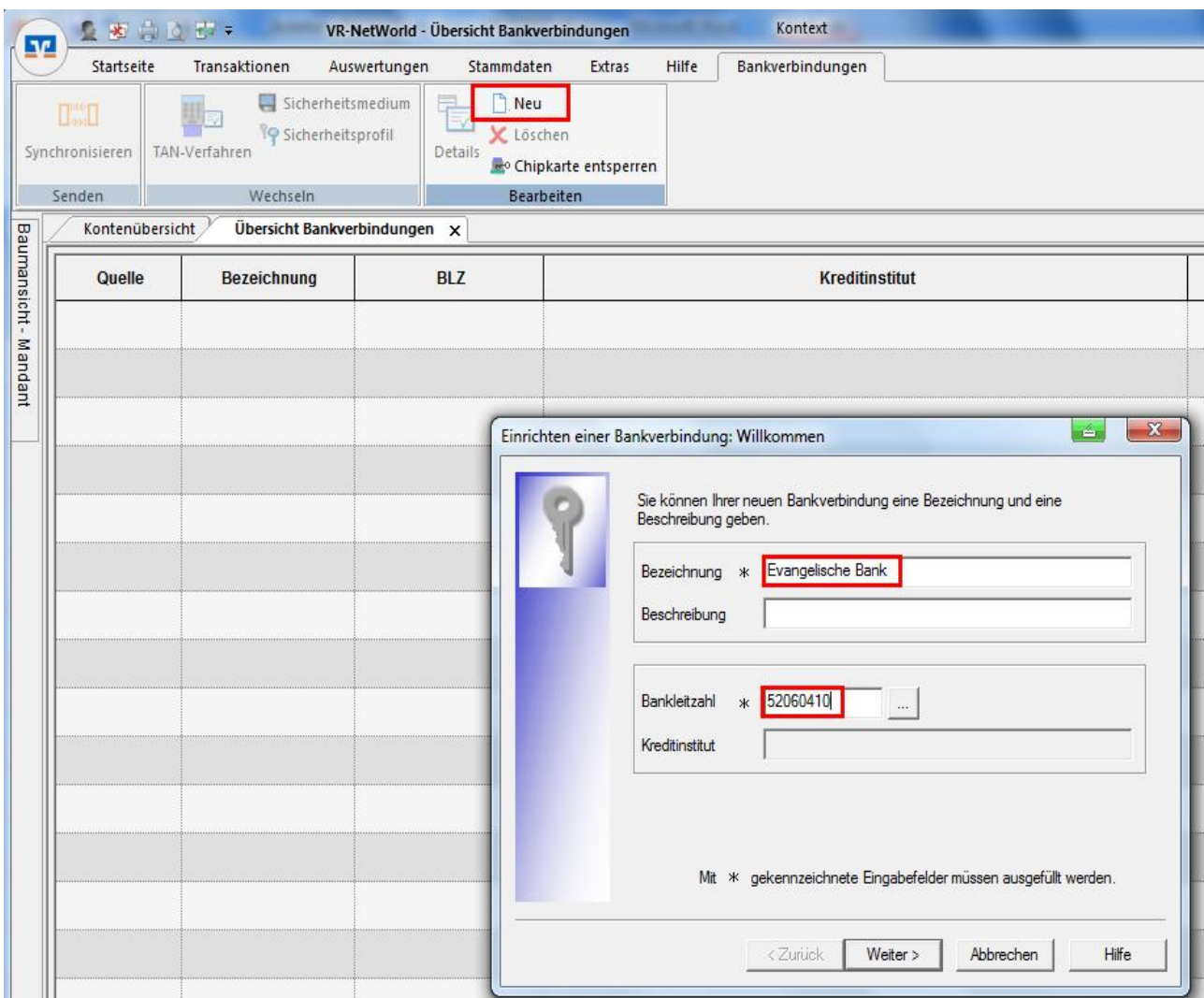
Im der Menüleiste auf **Stammdaten** klicken, dann den Punkt **Bankverbindung >Neu** wählen.



2. Einrichtung der Zugangsdaten:

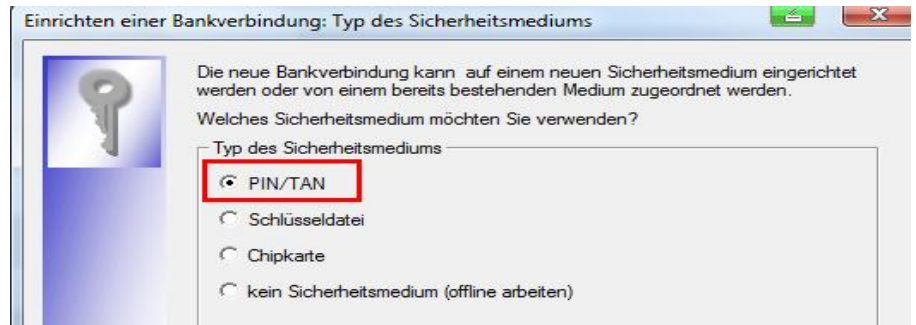
Geben Sie im Feld *Bezeichnung*, eine Kontobezeichnung ein.
Beispiel: Evangelische Bank

Die Bankleitzahl ist 52060410

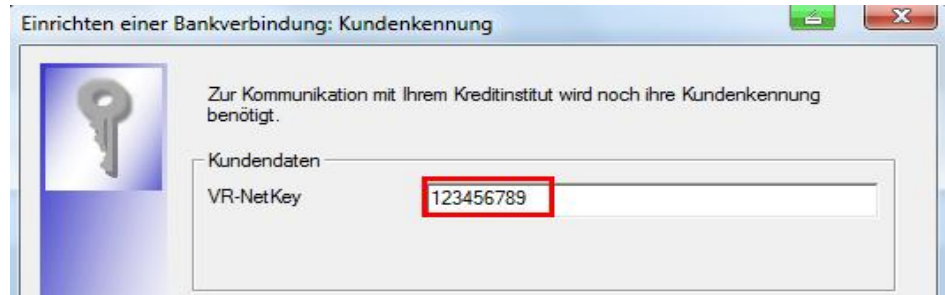


Als *Typ des Sicherheitsmediums* wählen Sie PIN/TAN.

Bitte bestätigen Sie das Fenster mit **Weiter**.

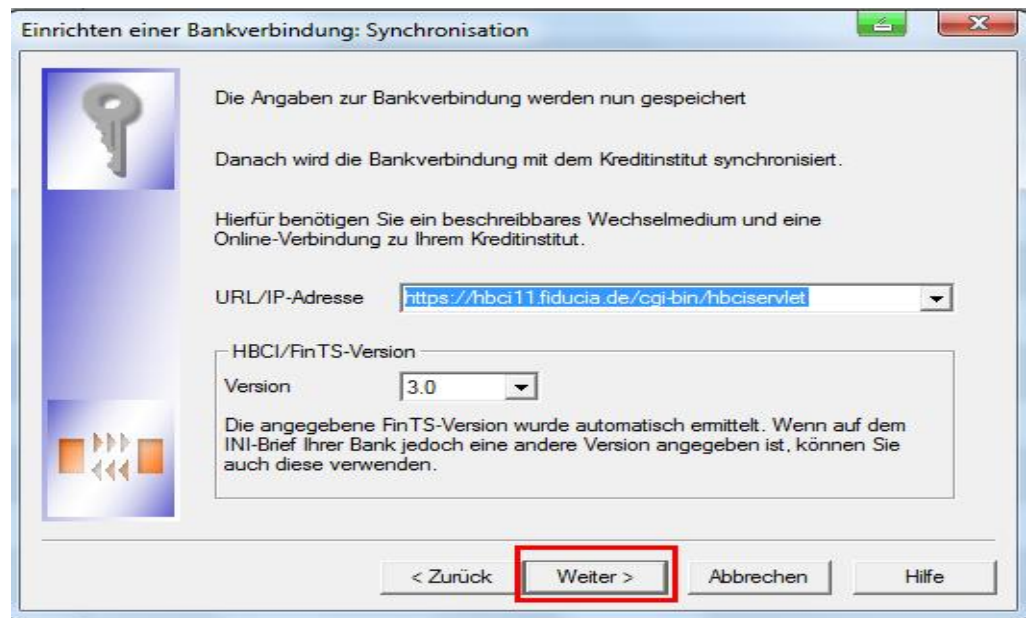


VR-NetKey: die von uns mitgeteilte VR-NetKey-Nr.



Im Folgenden werden die Zugangsparemeter angezeigt.

Bitte bestätigen Sie dies mit dem Button **Weiter**.

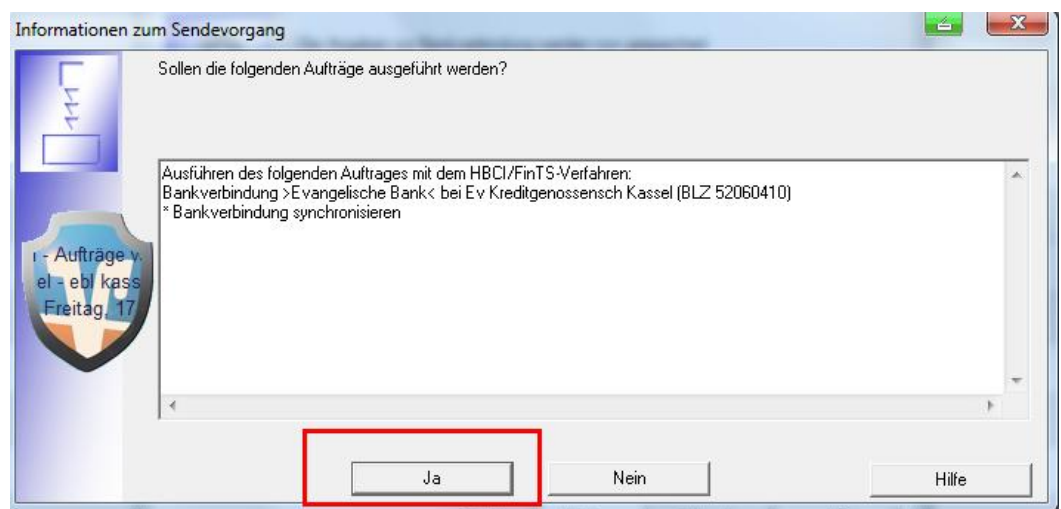


4. Synchronisation

Es erfolgt der Verbindungsaufbau zu der Bank (Bankverbindung synchronisieren).

Bestätigen Sie das Fenster mit **Ja**.

Im nächsten Schritt geben Sie bitte die von Ihnen gewählte PIN zum VR-NetKey ein.

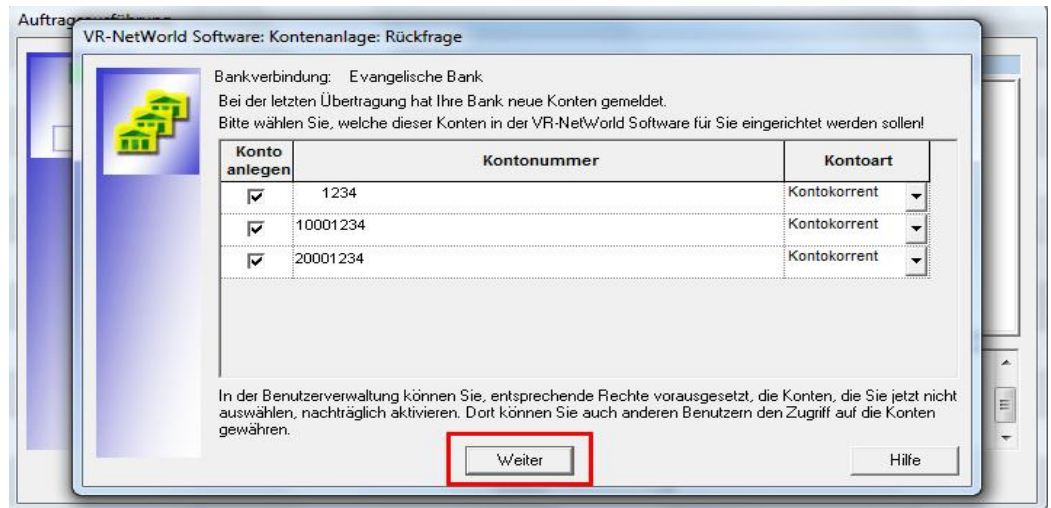


**Kontakt: Evangelische Bank eG, Seidlerstraße. 6, 34117 Kassel
Telefon 0561 7887-4200 E-Mail: ebl@eb.de Internet: www.eb.de**

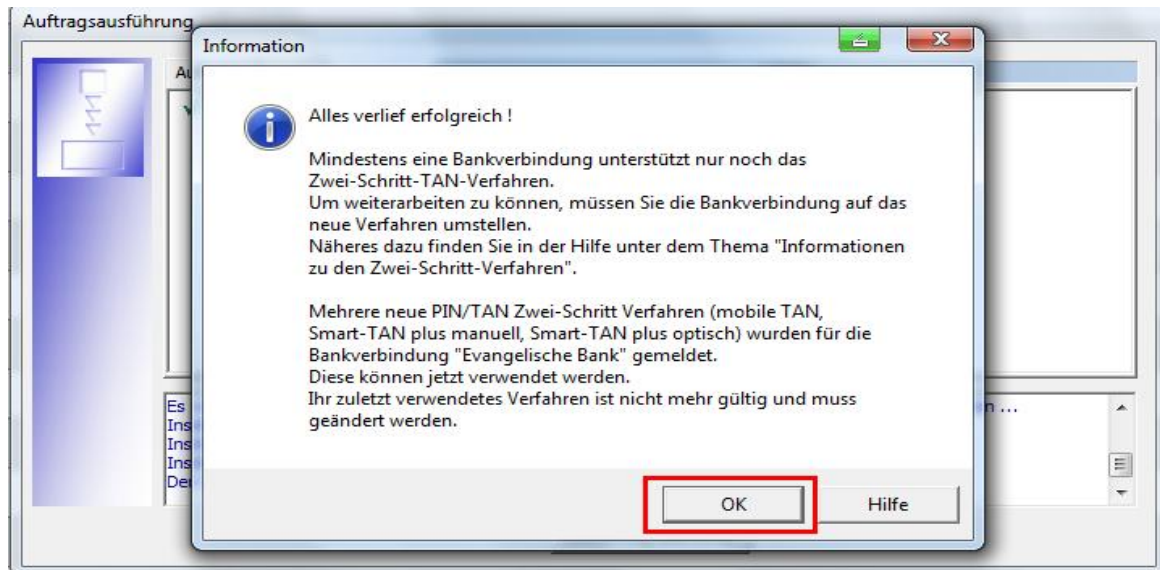
Sie erhalten eine Übersicht aller für Sie freigeschalteten Konten.

Alle angehakten Konten werden automatisch im Programm angelegt.

Bitte mit **Weiter** bestätigen.

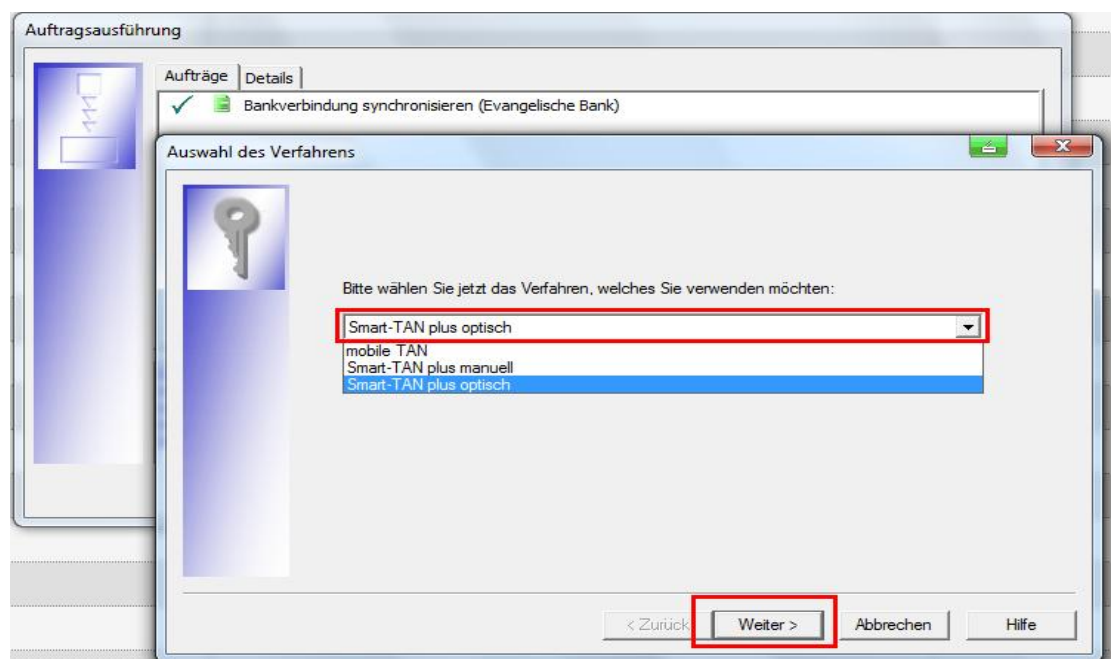


Nach erfolgter Einrichtung der Konten erscheint folgender Hinweis:



Wählen Sie im Folgenden das von Ihnen eingesetzte TAN-Verfahren.

Danach bitte den Button **Weiter** anklicken.

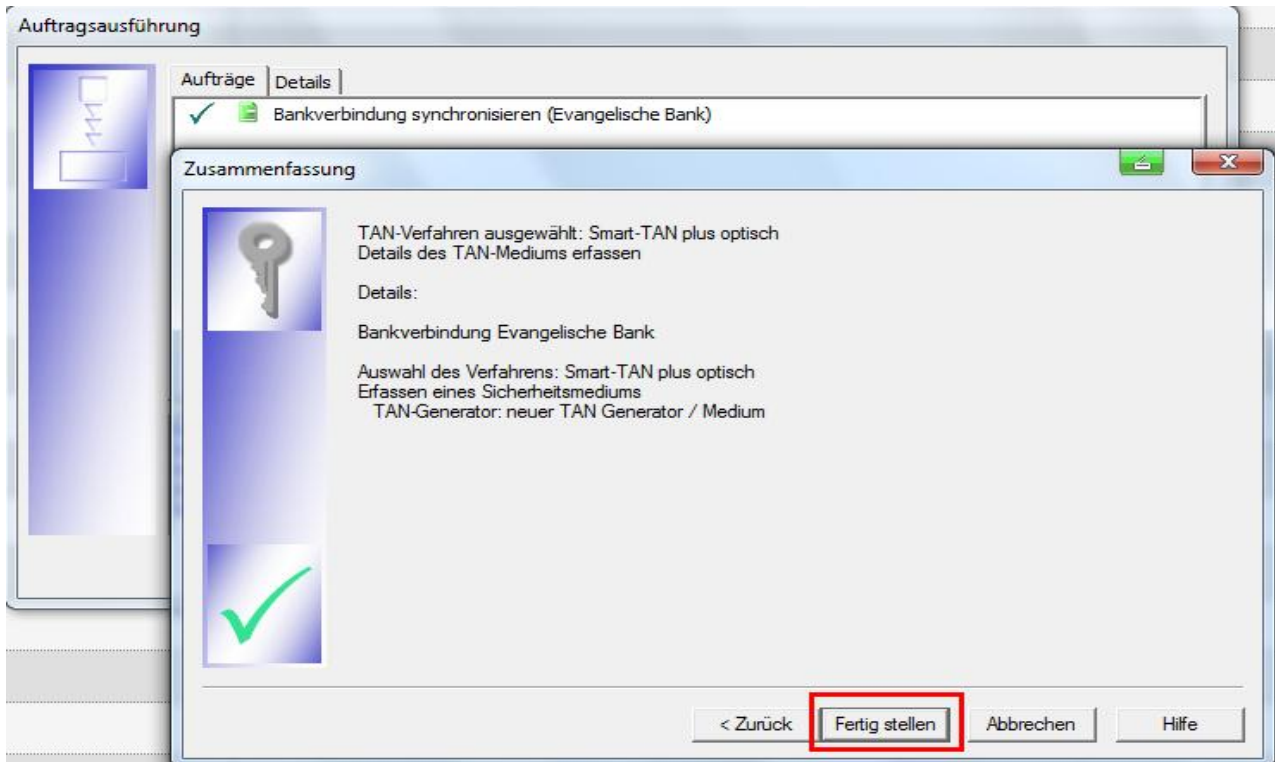


**Kontakt: Evangelische Bank eG, Seidlerstraße, 6, 34117 Kassel
Telefon 0561 7887-4200 E-Mail: ebl@eb.de Internet: www.eb.de**

Das nächste Fenster bitte auch mit **Weiter** bestätigen.

In der Zusammenfassung werden die Zugangsdaten nochmals aufgeführt

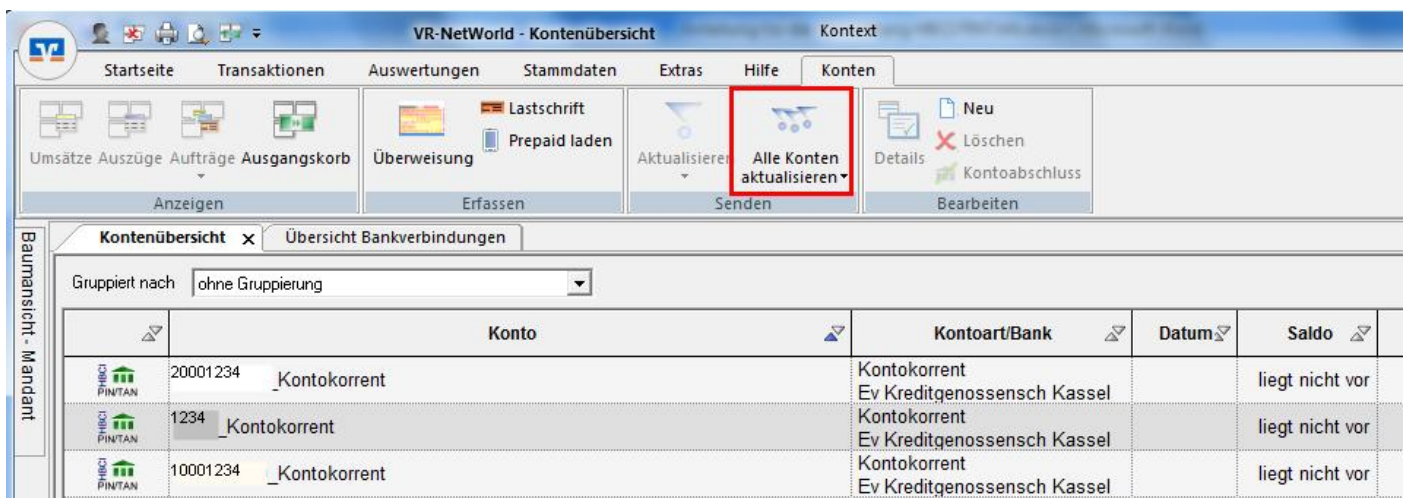
Zum Abschluss der Bankverbindungs-Anlage bitte den Button **Fertig stellen** und im nächsten Fenster den Button **Fenster schließen** anklicken.



3. Abholung der Umsätze

Über den Reiter **Kontenübersicht** können die aktuellen Umsätze zu allen angelegten Konten abfragen.

Hierzu bitte in der Symbolleiste das Symbol **Alle Konten aktualisieren** anklicken.



Kontakt: Evangelische Bank eG, Seidlerstraße. 6, 34117 Kassel
Telefon 0561 7887-4200 E-Mail: ebl@eb.de Internet: www.eb.de