

GENO cash – Anleitung „Verteilte Elektronische Unterschrift,, für Service Rechenzentrum Zahlungen

Wenn Sie Ihre SRZ-Zahlungen (z.B. Löhne & Gehälter, Sozialversicherungsabgaben) über GENO cash freigeben / unterzeichnen möchten, brauchen Sie im Datei-Manager nur einen neuen Auftrag mit der Auftragsart **ESG** („Elektronische Zweitunterschrift abholen“) anlegen und absenden.

Im Datei-Manager erscheint dann die zu unterzeichnende Datei mit der Auftragsart **ESP** („Elektronische Zweitunterschrift senden“).

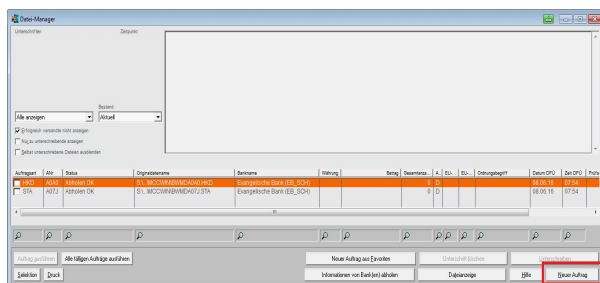
Wie gewohnt brauchen Sie die Datei dann nur noch zu unterschreiben und den Auftrag auszuführen.

Alternativ können Sie die Auftragsart ESG auch in Ihren täglichen Abrufautomaten integrieren. Neue Zahlungen würden dann automatisch im Datei-Manager erscheinen.

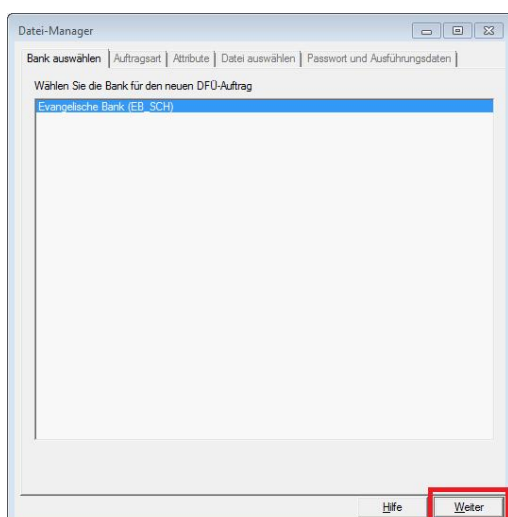
Schritt für Schritt Anleitung (manueller Abruf):



Starten Sie den **Datei-Manager**

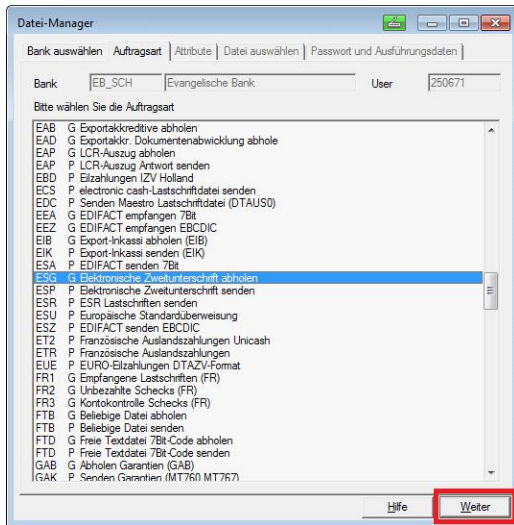


☞ **Neuen Auftrag anlegen**



☞ **Bank auswählen**

☞ **Weiter**



Bank auswählen | **Auftragsart** | Attribute | Datei auswählen | Passwort und Ausführungsdaten |

Bank: EB_SCH | Evangelische Bank | User: 250671

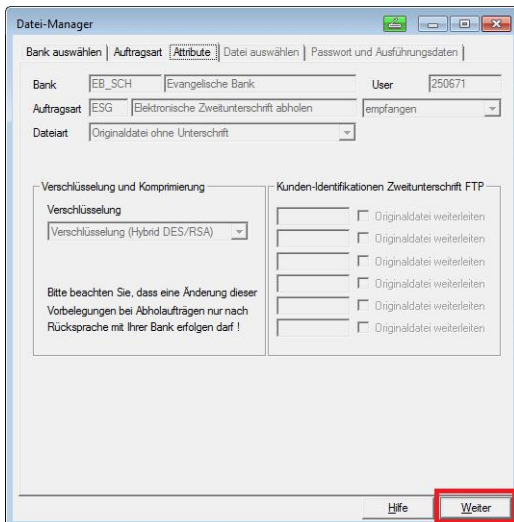
Bitte wählen Sie die Auftragsart

- EAB G Exportakkreditive abholen
- EAD G Exportakkr. Dokumentenabwicklung abhole
- EAP G LCR-Auszug abholen
- EAP P LCR-Auszug Antwort senden
- EBD P Elzahlungen IZV/Holland
- ECS P electronic cash-Lastschriftdatei senden
- EDC P Senden Maestro Lastschriftdatei (DTAU50)
- EEA G EDIFACT empfangen 7Bit
- EEZ G EDIFACT empfangen EBODIC
- EIB G Export-Inkassa abholen (EIB)
- EIK P Export-Inkassa senden (EIK)
- ESA P EDIFACT senden 7Bit
- ESG G Elektronische Zweitunterschrift abholen**
- ESP P Elektronische Zweitunterschrift senden
- ESR P ESR Lastschriften senden
- ESU P Europäische Standardüberweisung
- ESZ P EDIFACT senden EBODIC
- ET2 P Französische Auslandszahlungen Unicash
- ETR P Französische Auslandszahlungen
- EUE P EURO-Elzahlungen DTAZY-Format
- FR1 G Empfangene Lastschriften (FR)
- FR2 G Unbezahlte Schecks (FR)
- FR3 G Kontokontrolle Schecks (FR)
- FTB G Beliebige Datei abholen
- FTB P Beliebige Datei senden
- FTD P Freie Textdatei 7Bit-Code abholen
- FTD P Freie Textdatei 7Bit-Code senden
- GAB G Abholen Garantien (GAB)
- IGAK P Senden Garantien (MT760 MT767)

Hilfe **Weiter**

☞ **ESG** „Elektronische Zweitunterschrift abholen“ auswählen

☞ **Weiter**



Bank auswählen | **Auftragsart** | Attribute | Datei auswählen | Passwort und Ausführungsdaten |

Bank: EB_SCH | Evangelische Bank | User: 250671

Auftragsart: ESG | Elektronische Zweitunterschrift abholen | empfangen

Dateiart: Originaldatei ohne Unterschrift

Verschlüsselung und Komprimierung: Verschlüsselung (Hybrid DES/RSA)

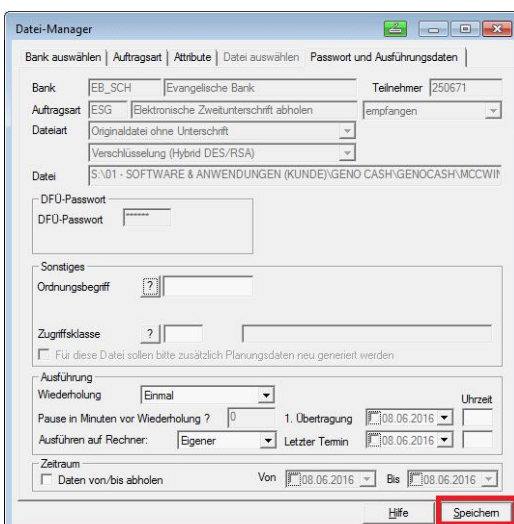
Bitte beachten Sie, dass eine Änderung dieser Vorbelegungen bei Abholaufträgen nur nach Rücksprache mit Ihrer Bank erfolgen darf!

Kunden-Identifikationen Zweitunterschrift FTP

- Originaldatei weiterleiten
- Originaldatei weiterleiten
- Originaldatei weiterleiten
- Originaldatei weiterleiten
- Originaldatei weiterleiten
- Originaldatei weiterleiten

Hilfe **Weiter**

☞ **Weiter**



Bank auswählen | **Auftragsart** | Attribute | Datei auswählen | Passwort und Ausführungsdaten |

Bank: EB_SCH | Evangelische Bank | Teilnehmer: 250671

Auftragsart: ESG | Elektronische Zweitunterschrift abholen | empfangen

Dateiart: Originaldatei ohne Unterschrift

Verschlüsselung (Hybrid DES/RSA)

Datei: S:\01 - SOFTWARE & ANWENDUNGEN (KUNDE)\GENO CASH\GENOCASH\MCCWII\

DFU-Passwort: []

Sonstiges: Ordnungsbegriff []

Zugriffsklasse: []

Für diese Datei sollen bitte zusätzlich Planungsdaten neu generiert werden

Ausführung: Wiederholung: Einmal | Uhrzeit: []

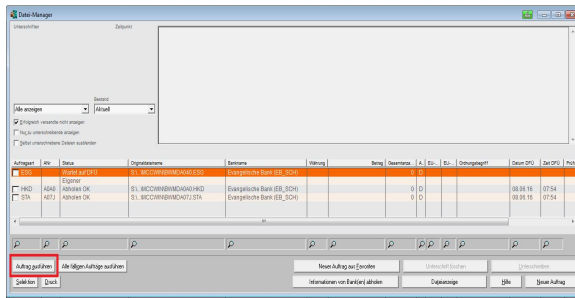
Pause in Minuten vor Wiederholung?: 0 | 1. Übertragung: 08.06.2016

Ausführen auf Rechner: Eigener | Letzter Termin: 08.06.2016

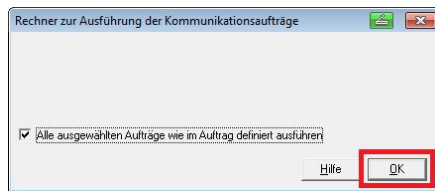
Zeitraum: Daten von/bis abholen | Von: 08.06.2016 | Bis: 08.06.2016

Hilfe **Speichern**

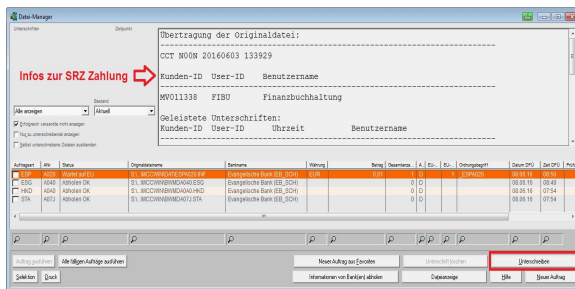
☞ **Speichern**



☞ den ESG **Auftrag ausführen**



☞ Ausführung mit **OK** bestätigen



☞ Infos zur SRZ-Zahlung erscheinen in der grauen Box (oben)

☞ den ESP Auftrag auswählen

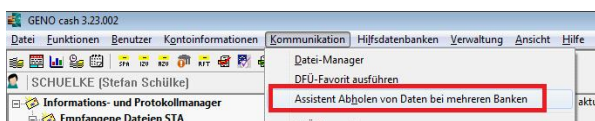
☞ den ESP Auftrag **unterschreiben**

☞ Auftrag versenden, sobald Datei vollständig unterschrieben ist

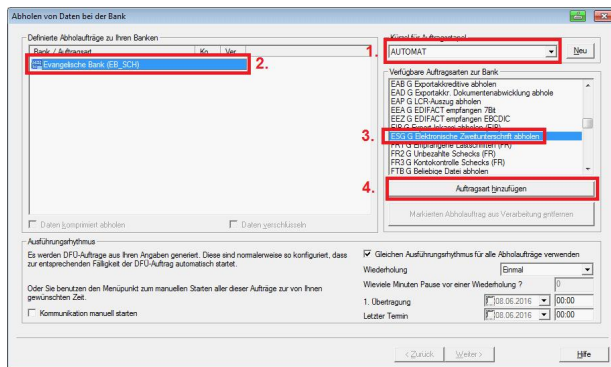
Schritt für Schritt Anleitung (automatischer Abruf):

Wenn der „Kontenrundruf“ auf dem Server vorgenommen wird, muss der ESG Abruf auch nur dort hinterlegt werden.

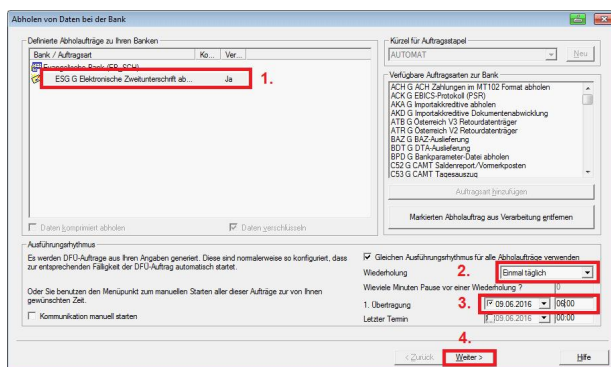
Sofern der „Kontenrundruf“ bei mehreren Anwendern vorgenommen wird, muss der ESG Abruf auch bei jedem Anwender hinterlegt werden.



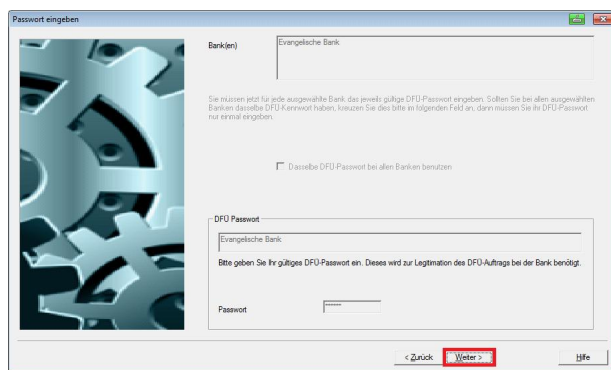
Bitte starten Sie den „**Assistenten**“



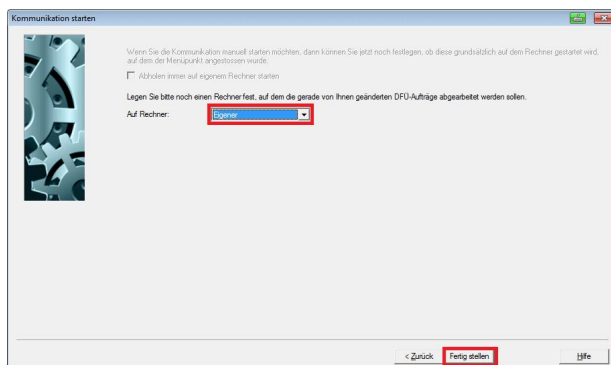
- ☞ gewünschten Auftragsstapel wählen
- ☞ Evangelische Bank auswählen
- ☞ den ESG Auftrag auswählen
- ☞ Auftragsart hinzufügen



- ☞ ESG Auftrag wählen
- ☞ Wiederholung auf „Einmal täglich“
- ☞ Datum und Uhrzeit eintragen
- ☞ Weiter



- ☞ Weiter



- ☞ Rechner **Eigener** auswählen
- ☞ Fertig stellen