

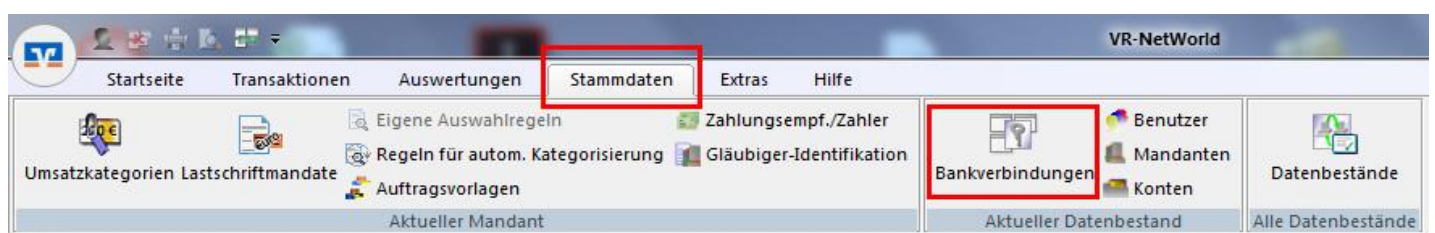
## Anleitung für den Wechsel einer auslaufenden FinTS-Chipkarte in der VR-NetWorld-Software ab Version 6.00

Beachten Sie bitte folgende Punkte bevor Sie mit der Aktivierung der neuen Karte beginnen:

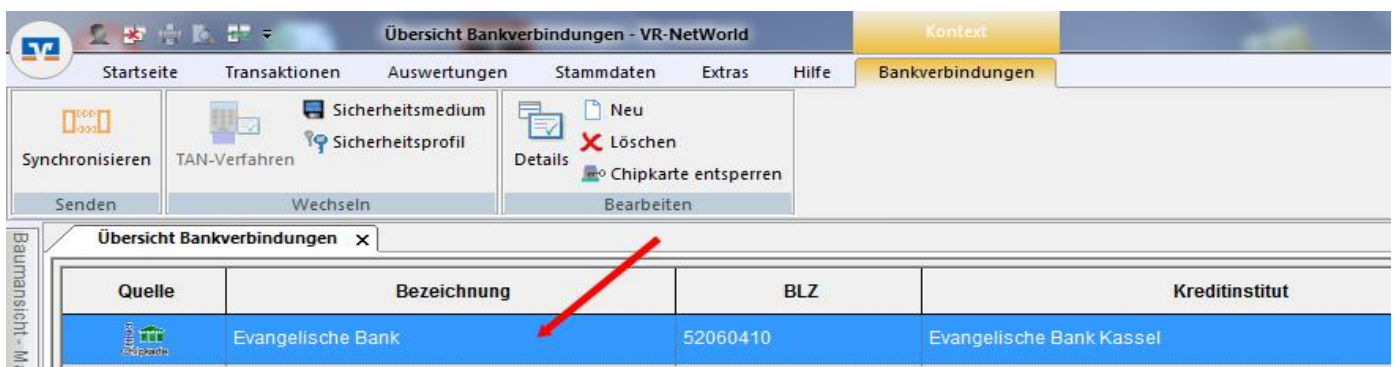
- Halten Sie zur Einrichtung Ihrer neuen Chipkarte die dazugehörige neue PIN bereit.
- Die PIN Ihrer neuen Karte ist sofort nutzbar. Eine PIN-Änderung ist nicht zwingend erforderlich. Wir empfehlen die HBCI-PIN in eine mindestens 8-stellige PIN zu ändern, die nur Ihnen bekannt ist.
- Kontrollieren Sie bitte, ob der Treiber für Ihren Chipkartenleser auf dem aktuellsten Stand ist. Die benötigte Version des Treibers für den Chipkartenleser REINER SCT cyberJack e-com ist die **Version 7.3.2**, die Ihnen auf der Website des Herstellers [www.reiner-sct.de](http://www.reiner-sct.de) kostenlos zum Download bereitgestellt wird.

### Wechsel der Chipkarte in der VR-NetWorld-Software

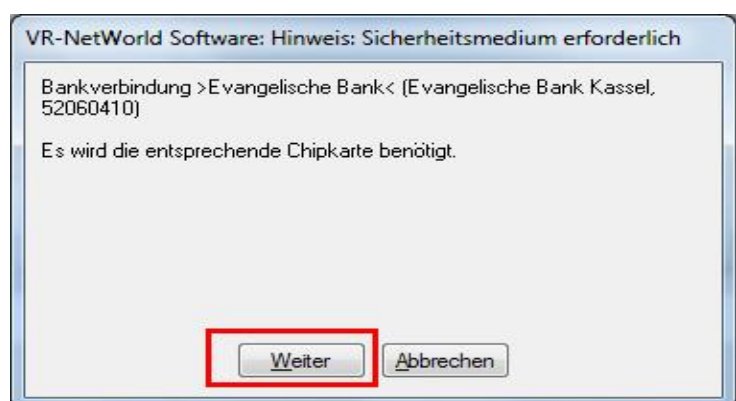
Öffnen Sie in der VR-NetWorld-Software über das Register **Stammdaten** die Ansicht **Bankverbindungen** und wählen Sie dort die bestehende Ev. Bank-Bankverbindung mit dem Sicherheitsmedium Chipkarte aus.



Klicken Sie mit der rechten Maustaste oder Doppelklick auf die ausgewählte Bankverbindung und bestätigen Sie anschließend in der sich öffnenden Auswahl **Bearbeiten**.



Legen Sie, falls noch nicht erfolgt, Ihre auslaufende Chipkarte (Ablauf 12/2016) ein.



Bestätigen Sie nun das Feld **Weiter**.



Im nachfolgenden Schritt werden Sie aufgefordert die Geheimzahl Ihrer auslaufenden Chipkarte (12/2016) einzugeben.

Es öffnet sich das Fenster **Bankverbindung bearbeiten**.

Im linken Menübaum auf **Sicherheitsmedium** klicken.

Mit einem Klick auf **Medium austauschen** starten Sie den Assistenten zum Austausch der Chipkarte.

|                                     | Kennung             | Bankleitzahl Filiale | Dienst Adresse             |
|-------------------------------------|---------------------|----------------------|----------------------------|
| <input checked="" type="checkbox"/> | 6726504618012345678 | 52060410             | TCP/IP<br>hbc01.fiducia.de |
|                                     |                     |                      |                            |
|                                     |                     |                      |                            |

mögliche Bankverbindungen

Kunden-IDs pro Bankverbindung

PIN änderbar

PIN numerisch

PUK bekannt

PIN speichern

Aktionen

Neu auslesen PIN ändern Karte entsperren **Sicherheitsmedium austauschen**

OK Abbrechen Übernehmen

Bestätigen Sie den Warnhinweis mit **Ja**, wenn Sie die Chipkarte austauschen wollen.

Sicherheitsmedium wirklich austauschen?

Beim Austausch des Sicherheitsmediums kann die Bankverbindung ungültig werden.  
Alle Änderungen an der aktuellen Bankverbindung werden verworfen  
und der Bankverbindung wird ein anderes Sicherheitsmedium zugewiesen.

Wollen Sie wirklich das Sicherheitsmedium austauschen?

Ja Nein



**Legen Sie nun Ihre neue Chipkarte ein und halten Sie die neue PIN bereit, die Sie von uns erhalten haben.**

Wählen als Sicherheitsmedium **Chipkarte**. Klicken Sie nach der Auswahl auf **Weiter**.

Einrichten einer Bankverbindung: Typ des Sicherheitsmediums

Die neue Bankverbindung kann auf einem neuen Sicherheitsmedium eingerichtet werden oder von einem bereits bestehenden Medium zugeordnet werden.  
Welches Sicherheitsmedium möchten Sie verwenden?

Typ des Sicherheitsmediums

- PIN/TAN
- Schlüsseldatei
- Chipkarte**
- kein Sicherheitsmedium (offline arbeiten)

< Zurück **Weiter >** Abbrechen Hilfe

Bitte geben Sie bei Aufforderung **die neue PIN der neuen Chipkarte** ein.

Nachdem die Daten erfolgreich ausgelesen wurden, wird Ihnen die auf der Chipkarte gespeicherte Bankverbindung zur Auswahl angezeigt. Lassen Sie diese Einstellung unverändert und klicken Sie auf **Weiter**.

Das nun erscheinende Fenster **Angaben zur Bankverbindung** enthält alle im Sicherheitsmedium hinterlegten Angaben zu Ihrer Bankverbindung. Bitte mit **Weiter** bestätigen.

Einrichten einer Bankverbindung: Angaben zur Bankverbindung

Hier können Sie die Informationen aus Ihrem Sicherheitsmedium nochmals kontrollieren und bei Bedarf auch ändern.

Sicherheitsmediumdaten

Bankleitzahl: 52060410

Kreditinstitut: Evangelische Bank Kassel

Benutzerkennung: 6726504611234567891

URL/IP-Adresse: hbc01.fiducia.de Umgehung

Komm. Dienst: TCP/IP

Schlüsselstatus: (0, 7, 1)

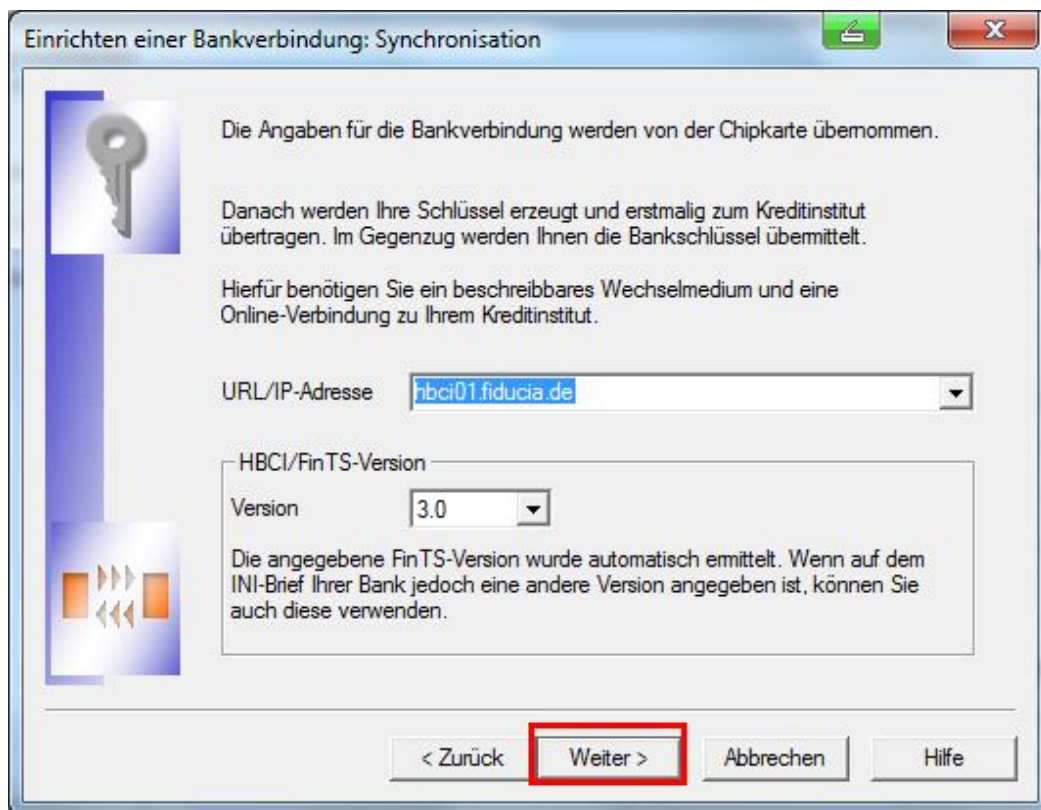
Kunden-ID:

Ändern

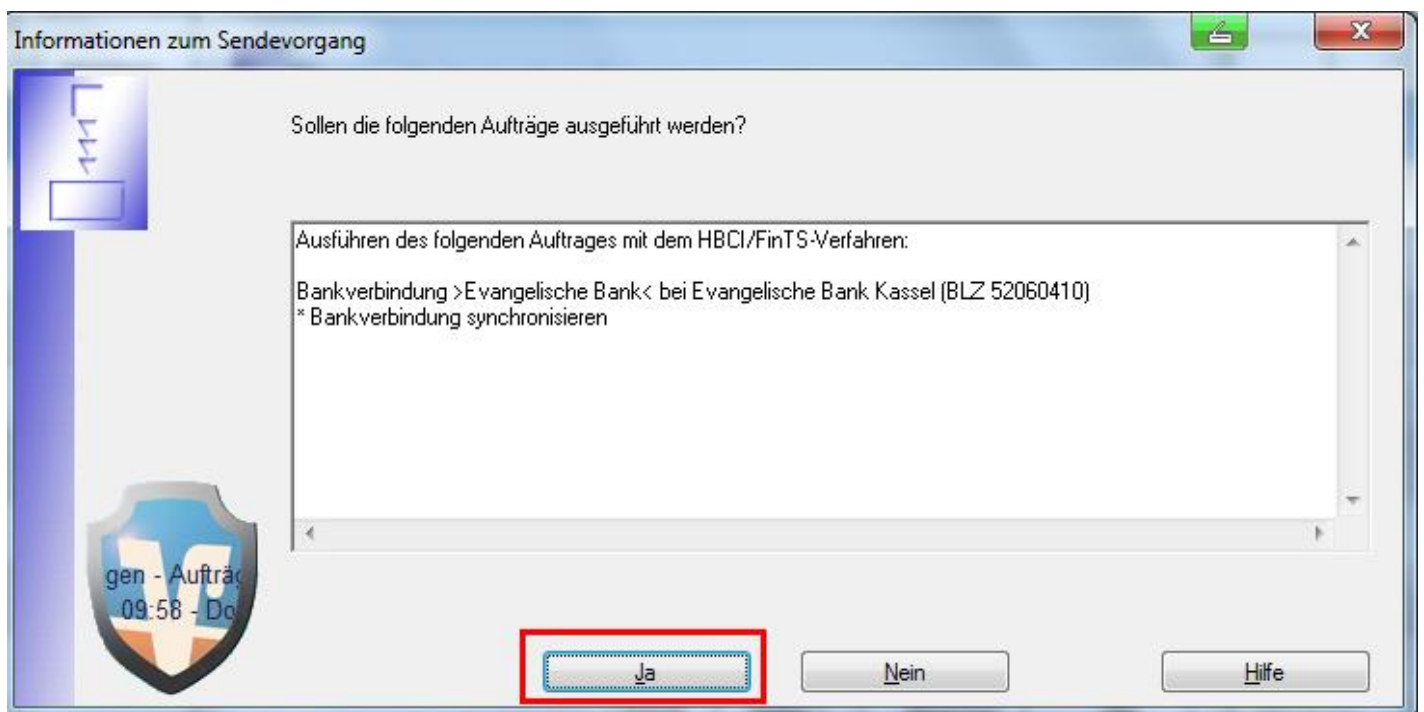
< Zurück **Weiter >** Abbrechen Hilfe



Wählen Sie in dem folgenden Fenster die HBCI/FinTS-Version 3.0 aus.



Das Programm stellt eine Internetverbindung her um die Schlüssel mit der Evangelischen Bank auszutauschen.



Bestätigen Sie die Ausführung des Auftrages zur Aktivierung der neuen FinTS-Karte im Fenster **Informationen zum Sendevorgang** mit **Ja**.

Bitte beachten Sie hierbei die notwendigen PIN-Eingaben auf Ihrem Lesegerät.

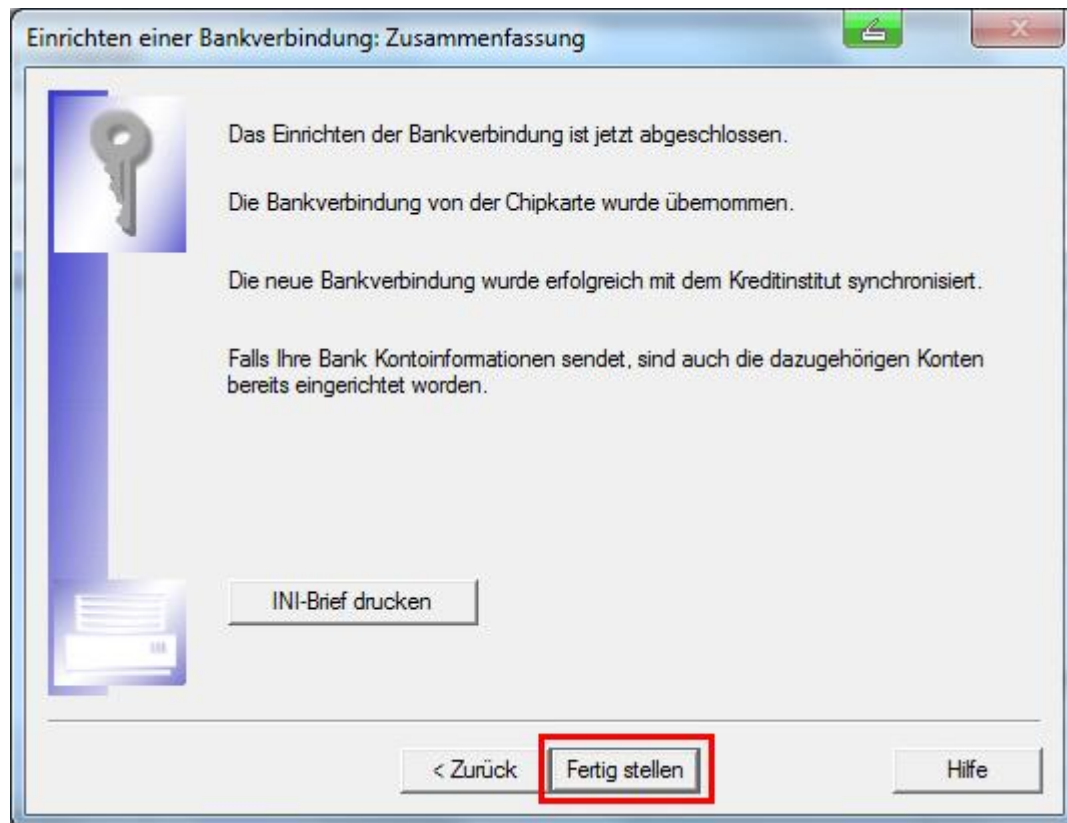




Info: Kommt es während der Übertragung zu einem Verbindungsabbruch, durch den Ihre Daten nicht abgeglichen werden können (erkennbar am gelben Kreis hinter der Bankverbindung) können Sie den Schlüsselaustausch jederzeit wiederholen, indem Sie im Register **Stammdaten** die Ansicht **Bankverbindungen** wählen, die Bankverbindung markieren und das Symbol **Synchronisieren** auswählen. Der Schlüsselaustausch wird dann erneut initiiert.

Wurde der Schlüsselaustausch erfolgreich durchgeführt, können Sie das Statusfenster schließen.

Das Fenster **Einrichten einer Bankverbindung: Zusammenfassung** mit Klick auf **Fertig stellen** beenden.



Ihre neue Chipkarte ist nun erfolgreich eingerichtet. Ab sofort wird von der Software bei jeder Transaktion (Abruf von Umsatzdaten, Überweisungen und Lastschriften) nur noch die neue Karte mit dazugehöriger PIN abgefragt.