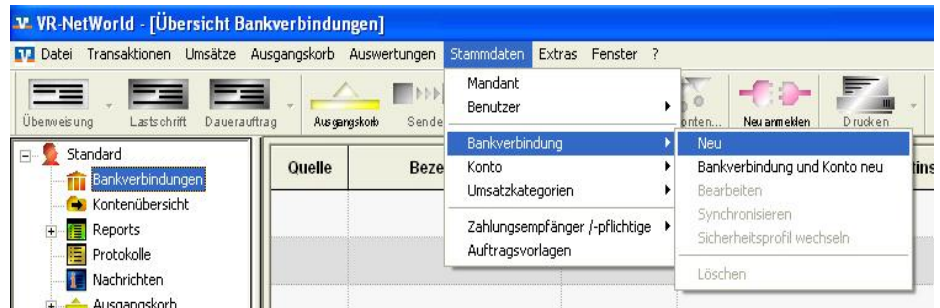


Einrichtung HBCI mit personalisierter Chipkarte (VR-NetWorld-Card SECCOS 6) in der VR-NetWorld Software

1. Bankverbindung anlegen:

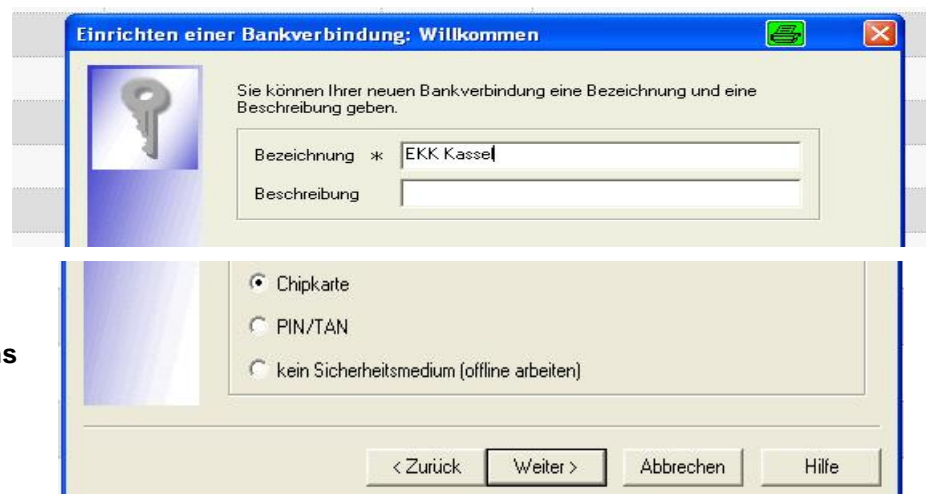
Im der Menüleiste auf **Stammdaten** klicken, dann den Punkt **Bankverbindung >Neu** wählen.



2. Bezeichnung / Typ des Sicherheitsmediums

Geben Sie im Feld **Bezeichnung**, eine Kontobezeichnung ein.
Beispiel: EKK Kassel

Als **Typ des Sicherheitsmediums** wählen Sie **Chipkarte**.



Führen Sie die Chipkarte in das Lesegerät ein und halten Sie die mitgeteilte 6-stellige PIN bereit, die wir Ihnen zugesandt haben.

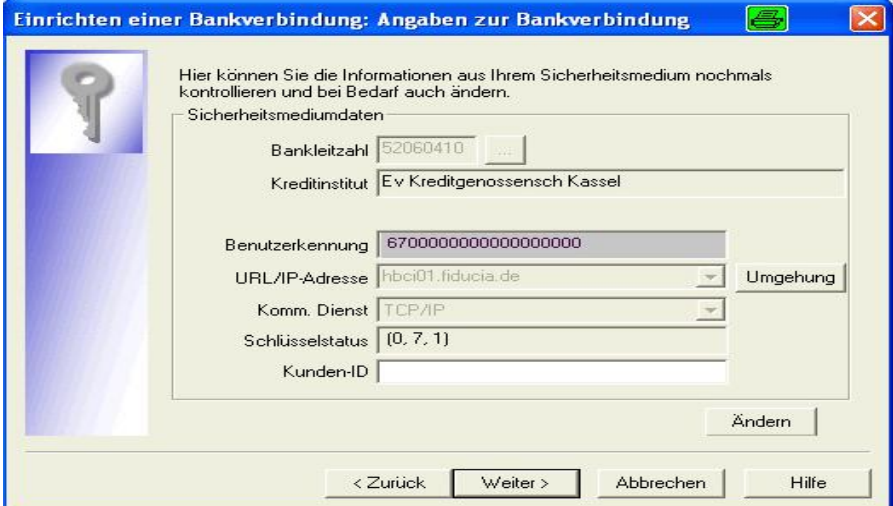
Geben Sie nach Erscheinen der Eingabeaufforderung Ihre persönliche **6stellige PIN auf dem Ziffernblock des Chipkartenlesegerätes** ein und bestätigen Sie die Eingabe mit der **OK-Taste**.

Nach erfolgreichem Zugriff auf die Karte wird Ihnen die auf der Karte befindliche Kennung angezeigt. Bestätigen Sie diesen Dialog mit **Weiter**.

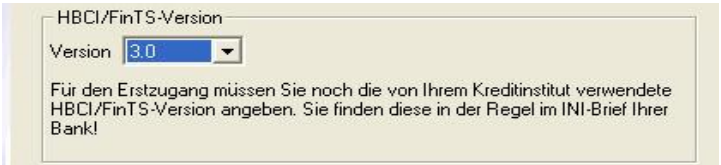


Kontakt: Evangelische Bank eG, Seidlerstraße. 6, 34117 Kassel
Telefon 0561 7887-4200 E-Mail: ebl@eb.de Internet: www.eb.de

Die im folgenden Fenster angezeigten Zugangsdaten können Sie unverändert mit **Weiter** bestätigen.



Im Feld HBCI/FinTS-Version wählen Sie 3.0.



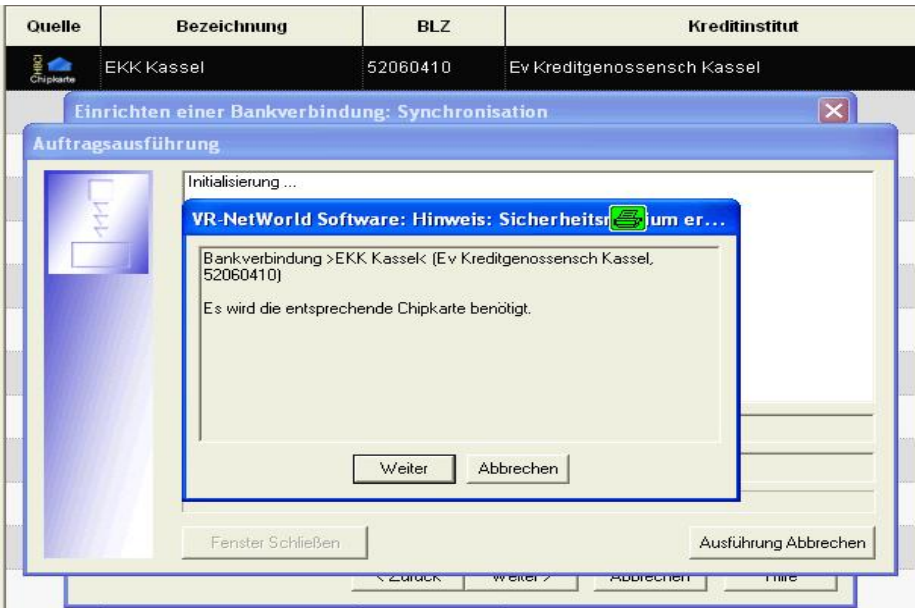
Bestätigen Sie das Fenster Bankverbindung synchronisieren mit **Ja**.



Legen Sie Ihre Chipkarte ein und bestätigen mit **Weiter**.

Im nächsten Schritt werden Sie aufgefordert Ihre 6-stellige HBCI-PIN zweimal einzugeben.

Quelle	Bezeichnung	BLZ	Kreditinstitut
 Chipkarte	EKK Kassel	52060410	Ev Kreditgenossensch Kassel



Kontakt: Evangelische Bank eG, Seidlerstraße. 6, 34117 Kassel
 Telefon 0561 7887-4200 E-Mail: ebl@eb.de Internet: www.eb.de

3. Kontenübersicht

Sie erhalten eine Übersicht aller für Sie freigeschalteten Konten.

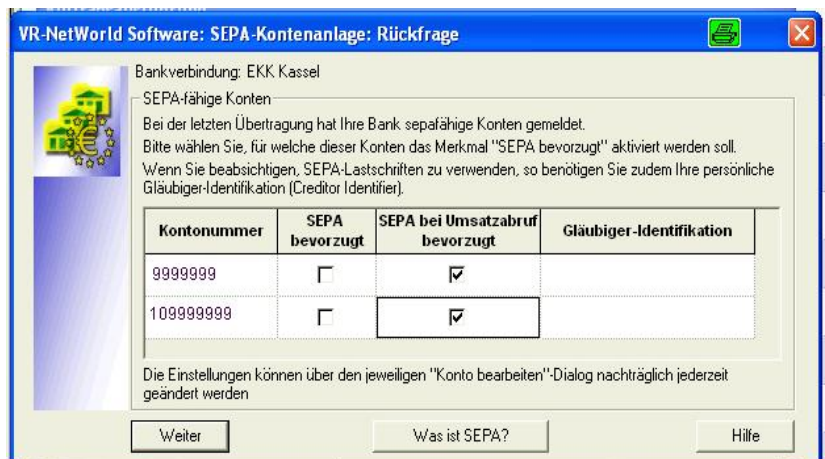
Alle angehakten Konten werden automatisch im Programm angelegt.



Im nächsten Schritt können Sie festlegen, ob der Zahlungsverkehr per Standard oder über das europaweit einheitliche SEPA System mit Angabe der IBAN und BIC durchgeführt werden soll.

In den meisten Fällen genügt es, wenn bei der Umsatzabfrage SEPA-Umsätze berücksichtigt werden.

Setzen Sie bitte daher bei allen Konten den Haken in der Spalte: **SEPA bei Umsatzabruf**

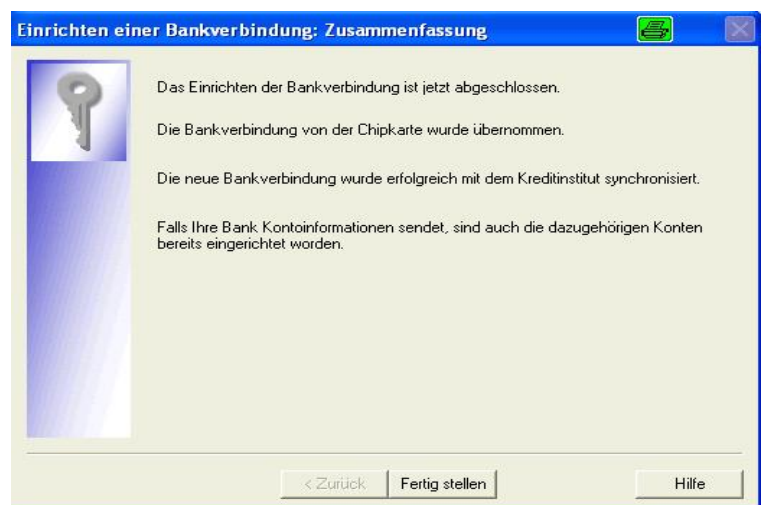


Bitte das Fenster **Information** mit **OK** bestätigen.

Ebenso das Protokollfenster **Auftragsausführung** mit **Fenster Schließen** beenden.



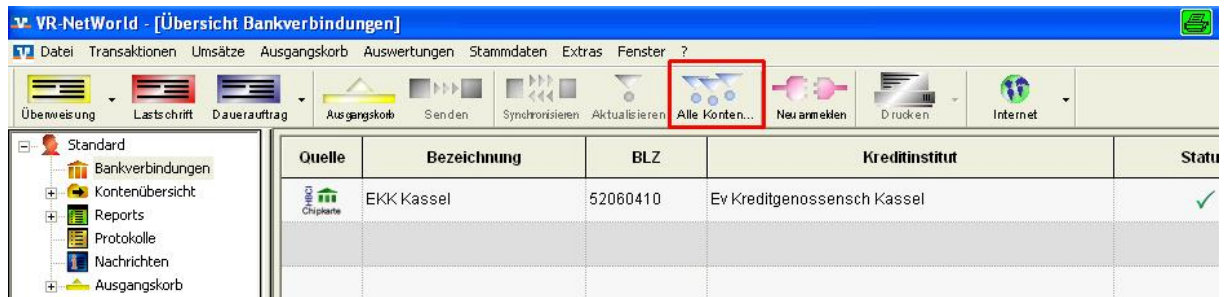
Zur Fertigstellung der Bankverbindung bestätigen Sie auch die Abschlussmeldung mit **Fertig stellen**.



Kontakt: Evangelische Bank eG, Seidlerstraße. 6, 34117 Kassel
Telefon 0561 7887-4200 E-Mail: ebl@eb.de Internet: www.eb.de

4. Abholung der Umsätze

Über die Schaltfläche Abholen der aktuellen Umsätze zu allen Konten erhalten Sie die Umsätze und Salden zu den eben angelegten Konten.



5. Ändern der PIN

Die Erstzugangs-PIN können Sie jederzeit in eine persönliche PIN ändern.

Im der Menüleiste auf **Stammdaten** klicken, dann den Punkt **Bankverbindung > Bearbeiten** wählen.

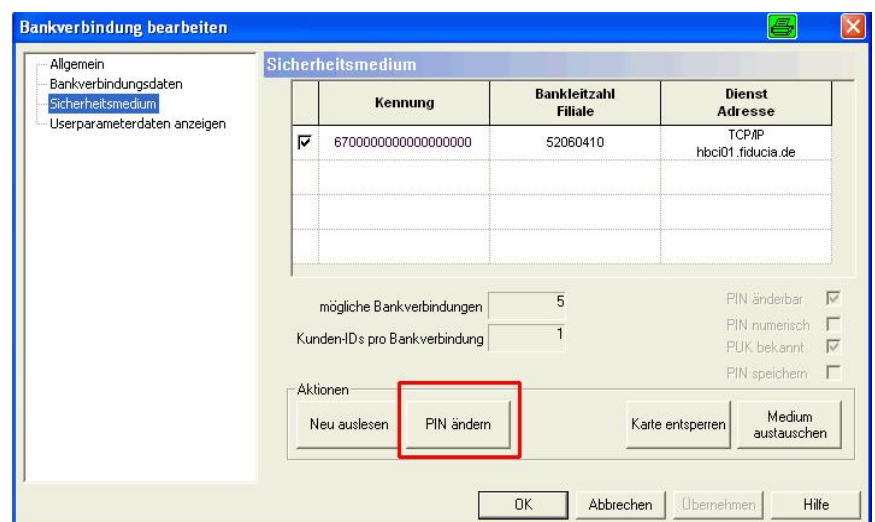


Nach Eingabe der Ihnen mitgeteilten PIN öffnet das Fenster **Bankverbindung bearbeiten**.

Klicken Sie in der Kategorie **Sicherheitsmedium** auf die Schaltfläche **PIN ändern**.

Geben Sie nun folgende PINs ein:

- ① Die alte von uns mitgeteilte PIN
- ② Die neue von Ihnen gewählte PIN
- ③ Wiederholung dieser neuen PIN



Kontakt: Evangelische Bank eG, Seidlerstraße. 6, 34117 Kassel
 Telefon 0561 7887-4200 E-Mail: ebl@eb.de Internet: www.eb.de

6. Kartensperre nach 3 Fehlversuchen aufheben

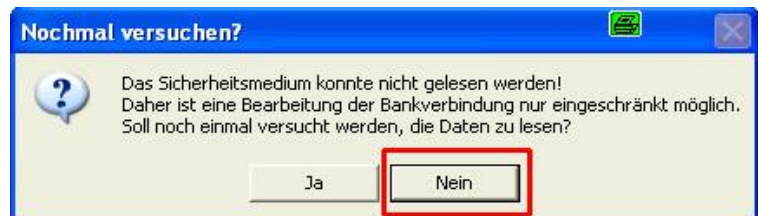
Nach dreimaliger Eingabe einer falschen PIN sperrt sich die Chipkarte von selbst. Diese Sperre können Sie mit Hilfe Ihrer 8-stelligen PUK (Personal Unblocking Key) wieder aufheben. Die PUK haben Sie zusammen mit der PIN in einem separaten Umschlag erhalten.

Im der Menüleiste auf **Stammdaten** klicken, dann den Punkt **Bankverbindung > Bearbeiten** wählen.



Die PIN-Eingabe brechen Sie am besten mit der roten Taste auf dem Chipkartenlesegerät ab. Diese ist in der Regel mit **CANCEL** oder **C** beschriftet.

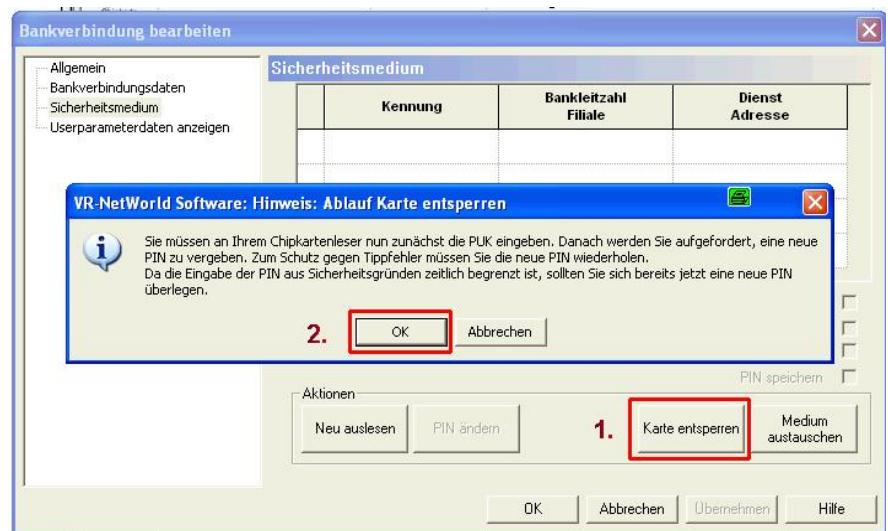
Das folgende Fenster **Nochmal versuchen?** beantworten Sie bitte mit **Nein**.



Klicken Sie in der Kategorie **Sicherheitsmedium** auf die Schaltfläche **Karte entsperren**. **1.**

Beachten Sie bitte die Hinweise zum Ablauf **2.** und halten Sie die entsprechenden Daten bereit:

- ① Eingabe der 8stelligen PUK bei der Aufforderung „Karten-PUK eingeben“.
- ② Eingabe einer neu festgelegten 6- bis 8- stelligen PIN.
- ③ Wiederholung dieser neu festgelegten PIN.



Bestätigen Sie die Entsperrung der Chipkarte mit OK.



Kontakt: Evangelische Bank eG, Seidlerstraße. 6, 34117 Kassel
 Telefon 0561 7887-4200 E-Mail: ebl@eb.de Internet: www.eb.de