



EB-Immo-Scoring

Nachhaltigkeit ist kein Trend oder eine Modeerscheinung, sondern Voraussetzung für die Überlebensfähigkeit einer Organisation.



Herausforderungen meistern – klimaneutraler Gebäudebestand 2045

Um Klimaneutralität zu erreichen, spielen Gebäude und ihre Emissionen eine wichtige Rolle. Die Bundesregierung hat ein klares Ziel definiert:

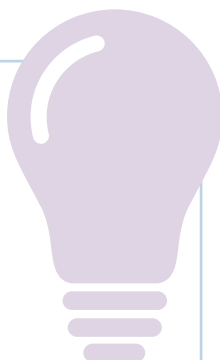
- ✓ Bis 2045 muss der Immobilienbestand klimaneutral sein
- ✓ Bereits bis zum Jahr 2030 muss der Treibhausgas-Ausstoß um 65 Prozent unter dem des Jahres 1990 liegen

Derzeit verursacht der Strom- und Wärmebedarf der etwa 100.000 Sozialimmobilien in Deutschland Emissionen von bis zu 14 Mio. Tonnen CO₂ pro Jahr.

Damit stehen die Betreiber:innen von Kliniken sowie Alten- und Pflegeheimen vor großen Aufgaben, die sie so schnell wie möglich angehen müssen.

Fakten:

- 85 % der Lebenszykluskosten einer Immobilie sind Bewirtschaftungskosten
- Nur 15 % entfallen auf den Bau



Erfahren Sie jetzt mehr!
www.eb.de/immo-scoring

Für eine nachhaltig
lebenswerte Gesellschaft

Wissen Sie, wie hoch die laufenden Kosten Ihres Immobilienbestands sind und wie sich diese angesichts der aktuellen und zukünftigen Vorgaben entwickeln werden?

Das EB-Immo-Scoring liefert Ihnen bereits heute einen Überblick über Kosten, Investitionsbedarfe, und Risiken Ihres Immobilienbestandes auf dem Weg zur Klimaneutralität.



Gemeinsame Dekarbonisierung Ihres Immobilienbestands. In vier Schritten zum Ergebnis!



Was das EB-Immo-Scoring für Sie leistet

- ✓ Ermittlung Ihres CO₂-Fußabdrucks auf Objekt- und Portfolioebene
- ✓ Ermittlung Ihres Dekarbonisierungsgrades auf Objekt- und Portfolioebene in Bezug auf die Erreichung des 1,5°-Ziels
- ✓ Identifikation, Bewertung und Priorisierung von Handlungsfeldern
- ✓ Investitions- und Finanzierungskonzept für Ihre baulichen Gesamtmaßnahmen
- ✓ Unterstützung bei der Erfüllung der Anforderung eines klimaneutralen Gebäudebestandes

Stand: Juli 2024

Erfahren Sie jetzt mehr!
www.eb.de/immo-scoring

Ihre Daten werden gemäß EU-Datenschutzverordnung verarbeitet.
Die Speicherung erfolgt auf einem in Deutschland liegenden Server.

 **Evangelische
Bank**