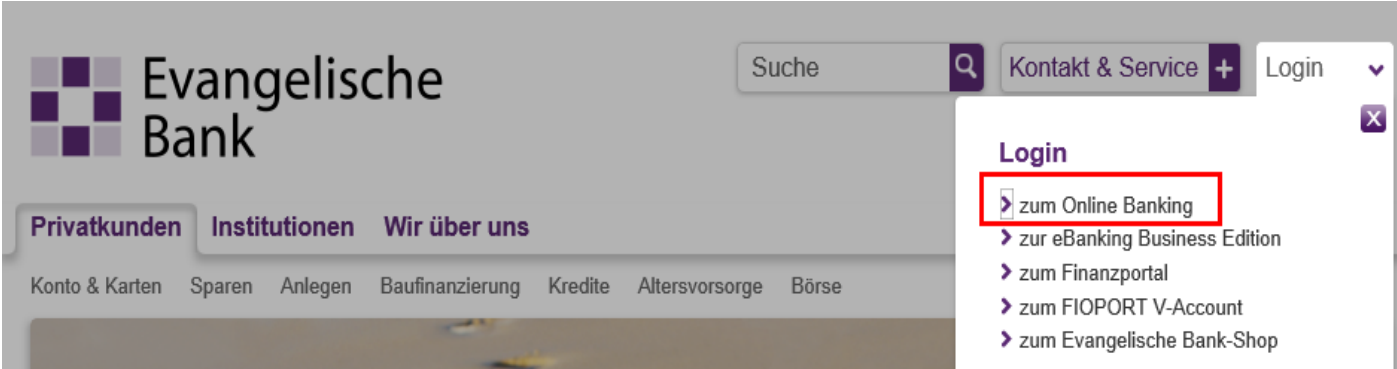


## Einstiegshilfe zur eBanking-Erstanmeldung mit sm@rt-TAN photo

1. Rufen Sie bitte die Homepage [www.eb.de](http://www.eb.de) auf.

Über **Login** > zum **Online-Banking** starten Sie bitte die Anwendung.



The screenshot shows the Evangelische Bank homepage. At the top right, there is a search bar and a 'Kontakt & Service' menu. A 'Login' dropdown menu is open, showing several options. The option 'zum Online Banking' is highlighted with a red box.

### 2. Anmeldung

## Anmeldung

Geben Sie auf der Anmeldeseite Ihren persönlichen VR-NetKey sowie die Erstzugangs-PIN ein.

VR-Kennung, VR-NetKey oder Alias:

PIN:

Herzlich willkommen beim Online-Banking der Evangelischen Bank!  
Nutzen Sie die vielfältigen Möglichkeiten - von der Kontostandsabfrage über Überweisungen bis hin zum Online-Brokerage. Zudem können Sie hier Ihren Freistellungsauftrag verwalten oder Adressänderungen vornehmen.  
Ihre Evangelische Bank eG

### 3. Erst-PIN-Änderung

Bitte ändern Sie Ihre Erst-Zugangs-PIN in eine persönliche PIN.  
Mind. 8, max. 20 Stellen.

Entweder nur Zahlen oder bei Kombination aus Zahlen und Buchstaben, mindestens ein Großbuchstabe und eine Zahl.

## Erst-PIN-Änderung

**!** Wir begrüßen Sie recht herzlich in unserer Online-Anwendung. Aus Sicherheitsgründen ist es erforderlich, die Ihnen vorliegende Erst-Zugangs-PIN in Ihre persönliche PIN zu ändern.

Aktuelle PIN:

Gewünschte neue PIN (mind. 8, max. 20 Stellen):

Wiederholung neue PIN:



#### 4. Erst-PIN-Änderung bestätigen

- Nach Bestätigung des Buttons **Eingaben prüfen**, werden die Daten nochmals angezeigt.
- Bitte legen Sie Ihre zugeordnete Chipkarte in den Photo-TAN-Generator
- Folgen Sie bitte der Beschreibung zur TAN-Eingabe durch Farbcode-Erkennung oder alternativ der TAN-Eingabe durch manuelle Erfassung.
- Geben Sie die ermittelte TAN im TAN-Feld ein und bestätigen mit **OK**.

### Erst-PIN-Änderung

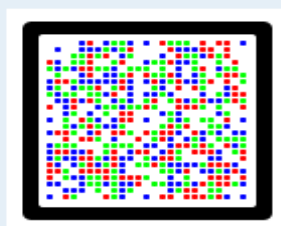
Aktuelle PIN:

Gewünschte neue PIN:

Wiederholung neue PIN:

TAN-Eingabe durch Farbcode-Erkennung (Sm@rt-TAN photo)

1. Stecken Sie Ihre Chipkarte in den TAN-Generator und drücken "Scan".
2. Halten Sie den TAN-Generator so vor die Farbcode-Grafik, dass der Farbcode in der Anzeige vollständig angezeigt wird.
3. Prüfen Sie die Anzeige auf dem Leserdisplay und drücken "OK".
4. Bitte beachten: Überprüfen Sie die Anzeige des TAN-Generators immer anhand der Original-Transaktions-Daten - z.B. einer Rechnung.



TAN-Eingabe durch optische Erkennung (animierte Grafik)

TAN-Eingabe durch manuelle Erfassung

Bitte geben Sie die auf Ihrem TAN-Generator angezeigte TAN ein:

[Eingaben korrigieren](#)

Die Erst-PIN-Änderung ist damit abgeschlossen. Zur Anmeldung gelangen Sie über **Erneut anmelden**.

### Information zu: Erst-PIN-Änderung

Sie haben Ihre PIN erfolgreich geändert, aus Sicherheitsgründen ist nun eine erneute Anmeldung erforderlich.

[Erneut anmelden](#)

- ! Verwendete TAN: 123456
- ! Der Vorgang wurde ausgeführt.